



Kulkuyhteydet

Oulu-Kuusamo-tieltä (n:o 20), 120 km Oulusta, erkaneen Rytinkisalmentie pohjoiseen. Sitä ajetaan 15 km ja käännytään itään Iso-Syöteen suuntaan tielle Syöteyläntie 862, jolta on opasteet Syöteen kansallispuistoon sekä Syöteen luontokeskukselle.



Lisätietoja

Syöteen luontokeskus, Erätie 1, 93280 Syöte
Puhelin +358 206 39 6550, syote@metsa.fi
www.luontoon.fi/syote, www.retkikartta.fi, www.syote.fi
syoteenkansallispuisto

HÄTÄNUMERO 112

- tiedä mistä soitat
- kännykkä ei kuulu kaikkialla alueella!

Metsähallitus 5/2025 | Taisto: Hanna Keränen | Kuvat: Eeva Mäkinen, Juha Nyman ja Maarit Vaatheranoksa

Syöte - vaarametsien maa

Syöteen kansallispuisto on perustettu vuonna 2000 suojelemaan vaarakuusikoiden sisäänsä kätkemää arvokasta luontoa. Kansallispuiston siimeksessä uhanalaiset lajit, kuten liito-orava, maakotka sekä suurpedot, saavat elää arvoistansa elämää. Luonnonsuojelun lisäksi Syöteen alueen lukuisat reitit palveluineen tarjoavat ihmisille paikan rentoutua sekä nauttia upeasta luonnosta.

Ahmankierros 17 km, 7 h

Reitti alkaa Syöteen luontokeskukselta ja vie retkeilijän syvälle kansallispuiston vaarametsiin. Annintuvan kohdalla polku ylittää Pärjänjoen. Reitin varrella on nähtävien aapasoiden lisäksi koiteita naavakuusikoita.

Syöteen kierros 19 km, 6 h

Reitin voi aloittaa Syöteen luontokeskukselta tai vaihtoehtoisesti Lauttalammen, Kellarilammen tai Iso-Syöteen alaseman pysäköintialueelta. Reitti kulkee vaarametsien ja aapasoiden halki, joki- ja kilaaksomaisemien ohitse sekä upean Pytkynharjun päältä.

Toraslammen kierros 28 km, 1-2 yön vaellus

Toraslammen kierros poikkeaa Ahmankierrokselta pohjoiseen. Kierros nousee Ahmavaaraan ja Ahmakalliolle, jonka näkötorista voi ihaistella ympärille avautuvia kansallispuiston maisemia.

Teerivaaran kierros 4,5 km, 2 h

Kierros starttaa suoraan Syöteen luontokeskukselta. Reitti kantaa kulkea myötäväivään, jolloin vaaranlaella sijaitseva päivätupa sijoittuu hyvin loppumatkan taukopaikaksi. Pohjoislaelta avautuvat upeat näköalat kansallispuistoon.

Pytkyn pyrähdys 11 km, 3 h

Pytkyn pyrähdykselle pääsee Lauttalammen (Pärjänjoentie 78) tai Kellarilammen (Rytinkisalmentie 1822) lähtöpisteiltä. Kapealta harjunselänteeltä avautuvat upeat näkymät pienten lampien ylle sekä Romevaaran maastoon. Osittain reitti kulkee aapasuomaisemissa ja vaarakuusikon lomassa.

Rytivaaran kierros 10 km, 4 h

Reilin puolen tunnin ajomatka Syöteeltä Rytivaaran kierrokselle kannattaa! Reitti on monipuolinen katsaus Syöteen kansallispuiston luontoon ja historiaan. Reitit lounaanpuoleisella osuudella kuljetaan torpparin jalanjäljillä luontotalujen opastamana. Ajo-ohje: Ukonvaaran pysäköintialueelle (Karsikkoperäntie 1591) on matkaa Syöteylältä noin 17 km. Tieopasteet ohjaavat perille.

Soiperoisenpolku 5 km (Taivaalkoski)

Soiperoinen on leppoisa retkikohde vajaan tunnin ajomatkan päässä Syöteeltä. Kirkasvetisten rantojen liplatut ja mäntykan-kaista korkeisiin harjuihin vaihtuva luonto innostavat nauttimaan kauniista maisemista ajan kanssa. Alueen taukopaikat tarjoavat virkistystä sopivin välimatkein. Huomioitavaa: Oranssit reitimerkinnot. Lähtöpiste: Soiperoistentie 57-59.

MAASTOPYÖRÄREITTEJÄ

Pyöräreitit ovat myös patikoitavissa.

Pytkyn pyrähdys 11 km, 1-2 h

Helppo reitti. Pytkyn pyrähdys sopii maastopyöräilyyn tutustumiseen. Reitillä on runsaasti helppoa maastoa ja sorastuksia, mutta myös korkeuseroja ja pitkosuuta löytyy. Reitit voi aloittaa niin Kellarilammen (Rytinkisalmentie 1822) kuin Lauttalammen (Pärjänjoentie 78) parkkipaikoilta.

Harjujen kierros 20 km

Vaihtelevassa maastossa kulkeva pyöräreitti on hyvä vaihtoehto Syöteen kierrokselle. Reitti tarjoaa sopivasti haasteita, runsaasti korkeusvaihtelua sekä monipuolisesti kauniita maisemia.

Syöteen kierros 19 km, väh. 2 h

Keskivaativa reitti. Syöteen kierros tarjoaa sopivassa suhteessaan autinnollista poljentaakin kuin haasteitakin: tarjolla on helppoja sorastuspätkiä sekä haastavia nousuja ja pitkosuuta. Kierroksen voi aloittaa Syöteen luontokeskukselta.

Toraslammen taival 33 km, väh. 4 h

Vaativa reitti. Pyöräreitti Toraslammen kummituskämpälle on paikoin haasteellinen (pitkosuuta, paljon korkeuseroja, useita teknisiä osuuksia), mutta matkan varren kaunis vaaraluonto lumoaa. Kelosyöteeltä pohjoiseen erkaneva reitti kulkee paikoin kansallispuiston alueella. Rajakosken kahlaamalla kannattaa varautua riuksimaan housut jalasta. Kierroksen voi aloittaa Syöteen luontokeskukselta.

Pitämävaaran lenkki 35-40 km, päivä

Vaativa reitti. Tiukoja nousuja, hauskoja laskuja ja pääasiassa single-trackia! Tätä kaikkea ja vähän muutakin pitää sisällään Pitämävaaran lenkki. Kannattaa varautua niin juurakkoon kuin kivikkoon ja etenkin korkeuseroihin! Reitillä löytyy runsaasti taukopaikkoja.



Reitit on merkattu maastoon seuraavin värikoodein:

- Patikointireitit keltaisella
- Maastopyöräilyreitit pinkillä
- UKK-reitit sinisellä

LYHYITÄ PATIKOINTIREITTEJÄ

Naavaparran polku 3,2 km

Naavaparta johdattaa kulkijan lastenrattaillekin soveltuvaa reittiä Syöteen luontokeskukselta Anninkoskelle, ja takaisin kaapeampaa metsäpolkua vanhan metsän siimeksessä. Reitit varrella on tauluja, jotka kertovat Naavaparta-ukon tarinoita Syöteen metsän elämästä.

Vattukurun luontopolku 2,1 km

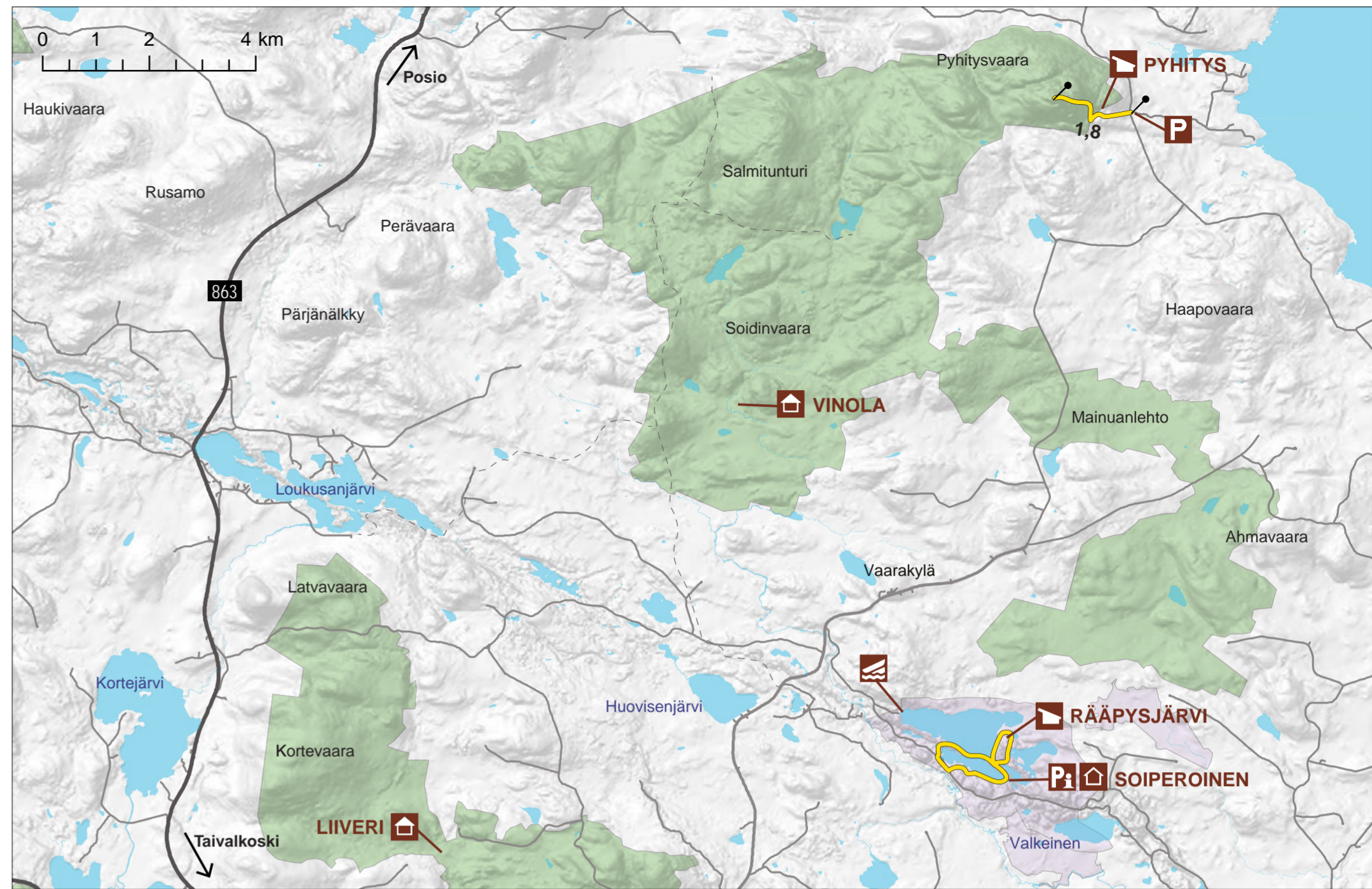
Vattukurun luontopolku (Syöteyläntie 1638) tarjoaa monipuolisen luontolämyksen. Reitit varrella olevat luontotalut kertovat vanhan metsän elämästä. Jääkauden sulamisvesien muovaama kuru on komea nähtävyys. Talvella polku toimii lumikenkäreitinä.

Kellarilammen luontopolku 0,9 km

Kellarilammen luontopolku (Rytinkisalmentie 1822) sopii myös liikuntaesteisille ja lastenvaunujen kanssa kulkeville. Reitti kulkee Kellarilammen rannan tuntumassa ja halutessaan siltä voi poiketa jyrkän nousun Pytkynharjulle ihailemaan maisemia. Reitit varrella on luontotaluja.

Pikku-Syöteen luontopolku 2 km

Pikku-Syöteen luontopolku: vaihtelevassa maastossa kulkeva reitti kuljettaa kulkijansa upeiden maisemien äärelle yli vaarametsien maan. Kahden kilometrin mittaisella polulla on kaksi näköalapaikkaa Pikku-Syöteen huipulla. Polkupuoleja on paikoin kivikkoisen ja juurakkoisen, johon voi varautua tukevin jalkinein. Nappaa mukaan koko perhe ja lähdä nauttimaan Syöteen huikasta maisemista!



RETKIPYÖRÄREITTEJÄ

Retkipyöräreitit kulkevat pääasiassa sora- ja asfaltteita pitkin. Reitit on opastettu risteysistä löytyvillä ruskeilla numeroviitoilla.

Pärjän kierros 22 km

Pärjän kierros tarjoaa vauhdikasta ajoa suurimmaksi osaksi asfaltilla sekä noin 6 kilometrin mittaisen sorapätkän Pärjänjoentillä. Reitillä on jonkin verran ylä- ja alamäkiä, mutta Syöteen mittaapuulla ne ovat kuitenkin mallilaisia. Kellarilammen ja Lauttalammen laavut ovat vain pienen poikkeaman päässä reitistä, ja niillä on mukava viettää virkistävää tauko evästen ja vaikka uimaan pulahtaen.

Maisemareitti 24 km

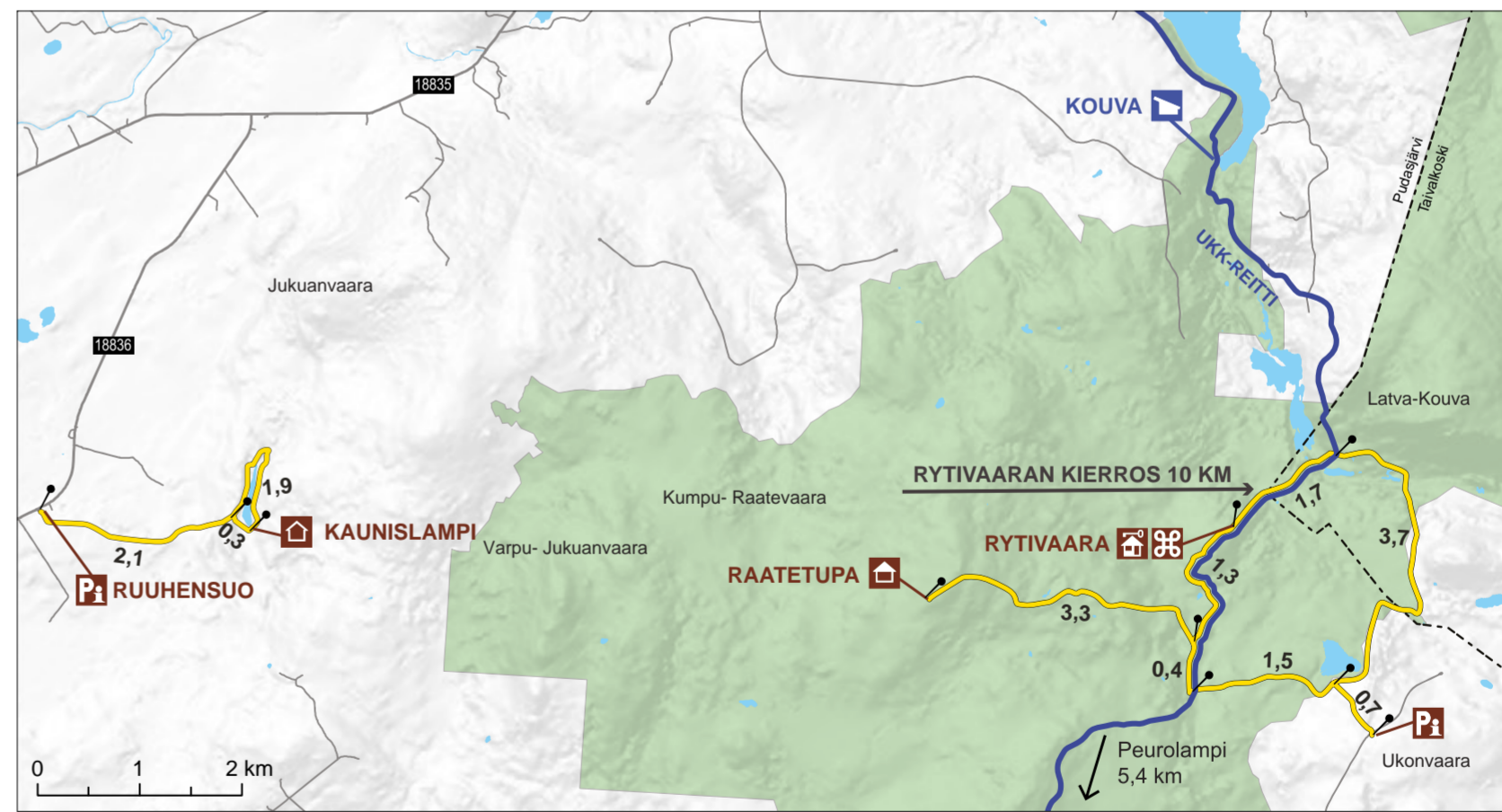
Maisemareitti vie polkijansa Näköalatie nopealle soralle, jolla pääsee aistimaan vanhan ajan maantien tunnelmaa. Reitillä on monia vauhdikkaita laskuja sekä sykkeen nostavia nousuja ja siltä avautuu upeat maisemat kohteen niin Pikku- kuin Iso-Syöteeltäkin. Paluu takaisin Syöteelle tapahtuu Syöteyläntien asfaltilla.

Pikku-Syöteen polkaisu 20 km

Pikku-Syöteen polkaisulla pääsee monenlaisiin maastoihin ja määkiin. Suurin osa reitistä kulkee vauhdikkaita maanteiden asfaltteja pitkin, joskin ylämäet saattavat ajoittain hidastaa vauhtia. Pikku-Syöteen ja Riihikummun välinen osuus kulkee metsätien soralla ja Pikku-Syöteeltä päin tultaessa se tarjoaa riemukkaan laskun.

Naamangan kierros 15 km

Tämä kierros on gravel-pyöräilyä aidoimmillaan, sillä reitti kulkee kokonaisuudessaan sora-alustalla. Reitillä on mukavasti korkeuseroja, erämaista tunnelmaa, maisemia ja vanhan Naamangan kylän kulttuurimaisemaa. Keskipesällä puronnotelmien rehevät saniaislehdot tuovat mukavaa vaihtelua maisemaan. Taukoa voi viettää Mustarinnan laavulla.



SYÖTEEN KANSALLISPUISTOSSA ON

Sallittua

- liikkuminen jalkaisin, hiihtäen, soutuena ja meloen
- pyöräily maastopyöräilyreitillä
- avotulen teko ja leiriytymisen merkityillä paikoilla
- marjojen ja ruokasienten poimiminen
- lemmikkien ulkoiluttaminen kytkettynä
- lemmikkien tuominen auto- ja vuokratu-piin

Rajoitettua

- tulenteke ja leiriytymisen muualla kuin merkityillä paikoilla; tulentekeeseen saa käyttää vain sitä varten varattua poltto-puuta
- muu kalastus kuin onkiminen ja pilkkiminen on luvanvaraista
- moottoriajoneuvolla liikkuminen ja metsästys on luvanvaraista

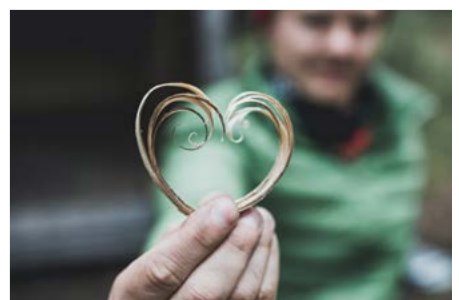
Kiellettyä

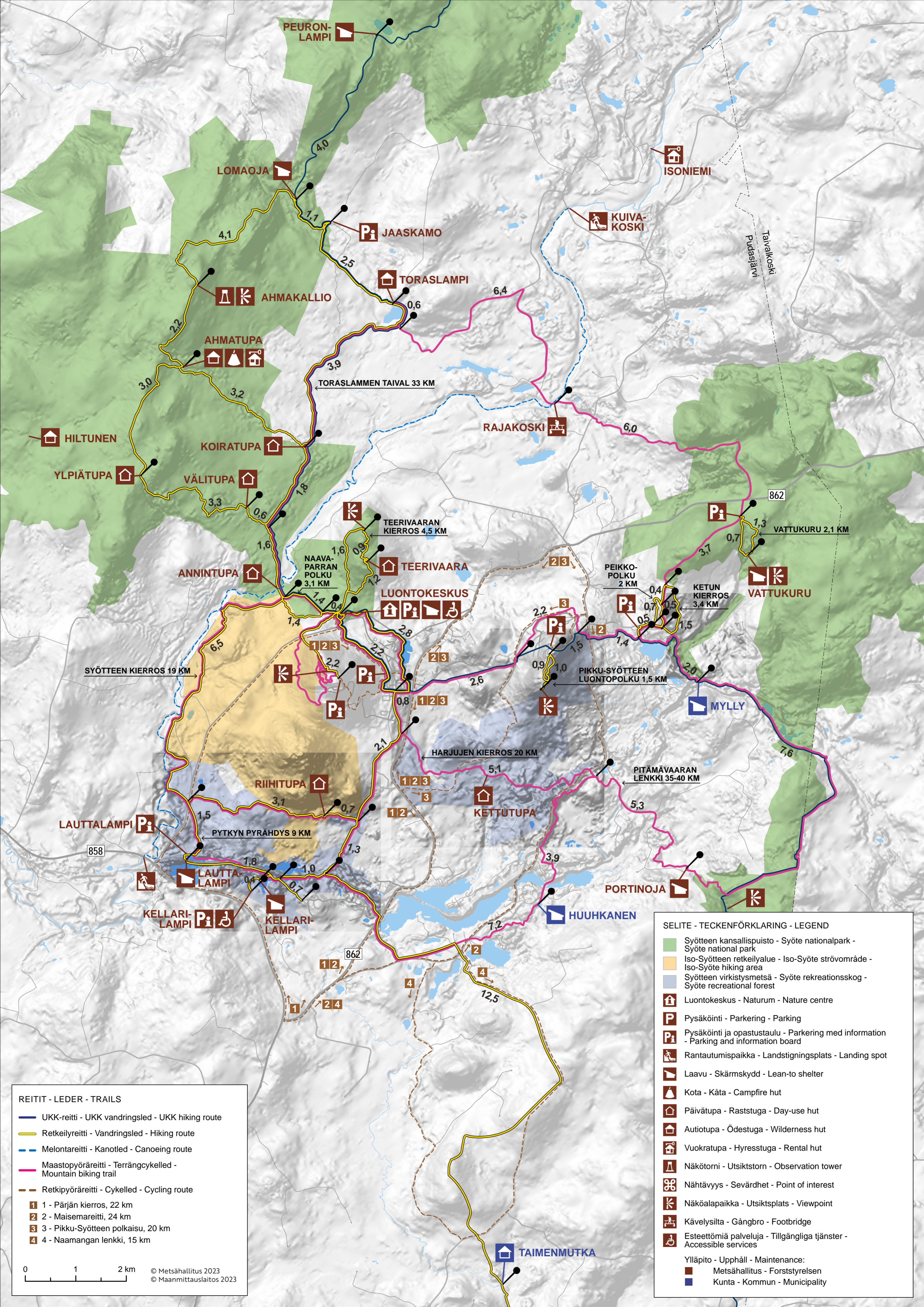
- kasvillisuuden, eläinten, maaperän ja kallioperän vahingoittaminen
- nuotion tai muun avotulen tekeminen metsäpalovaroituksen aikana
- roskaaminen ja rakenteiden vahingoittaminen

Syöteellä noudatetaan roskattoman retkeilyn periaatetta. Retkikohteissa ei ole roska-astioita. "Kaiken, minkä jaksat viedä mukana maastoon, jaksat tuoda sieltä myös pois."

HÄTÄNUMERO 112

- tiedä mistä soitat
- kännykkä ei kuulu kaikkialla alueella!





REITIT - LEDER - TRAILS

- UKK-reitti - UKK vandringsled - UKK hiking route
- Retkeilyreitti - Vandringsled - Hiking route
- Melontareitti - Kanotled - Canoeing route
- Maastopyöräreitti - Terrängcykelled - Mountain biking trail
- Retkipyöräreitti - Cykelled - Cycling route

- 1 - Pärjän kierros, 22 km
- 2 - Maisemareitti, 24 km
- 3 - Pikku-Syötteen polkaisu, 20 km
- 4 - Naamangan lenkki, 15 km

0 1 2 km © Metsähallitus 2023 © Maanmittauslaitos 2023

SELITE - TECKENFÖRKLARING - LEGEND

- Syötteen kansallispuisto - Syöte national park - Syöte national park
- Iso-Syötteen retkeilyalue - Iso-Syöte strövmråde - Iso-Syöte hiking area
- Syötteen virkistysmetsä - Syöte rekreationsskog - Syöte recreational forest
- Luontokeskus - Naturum - Nature centre
- Pysäköinti - Parkering - Parking
- Pysäköinti ja opastustaulu - Parkering med information - Parking and information board
- Rantautumispaikka - Landstigningsplats - Landing spot
- Laavu - Skärmskydd - Lean-to shelter
- Kota - Käta - Campfire hut
- Päivätupa - Raststuga - Day-use hut
- Autiotupa - Ödestuga - Wilderness hut
- Vuokratupa - Hyresstuga - Rental hut
- Näkötorni - Utsiktstorn - Observation tower
- Nähtävyyt - Sevärthet - Point of interest
- Näköalapaikka - Utsiktsplats - Viewpoint
- Kävelysilta - Gångbro - Footbridge
- Esteettömiä palveluja - Tillgängliga tjänster - Accessible services

Ylläpito - Upphåll - Maintenance:

- Metsähallitus - Forststyrelsen
- Kunta - Kommun - Municipality